

**ELECTROCONVULSIVO
THERAPIE CHEZ LES
PERSONNES
AGEES**

Docteur Natalia SHPAK

Docteur Isabelle MAZE-LAUNAY

27.05.2011

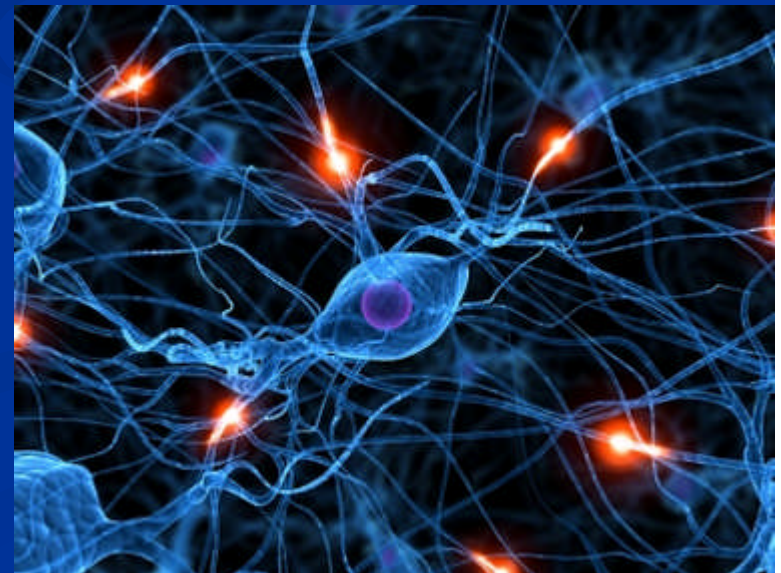
SISMOTHERAPIE

sismos = secousses

therapia = thérapeutique

1938

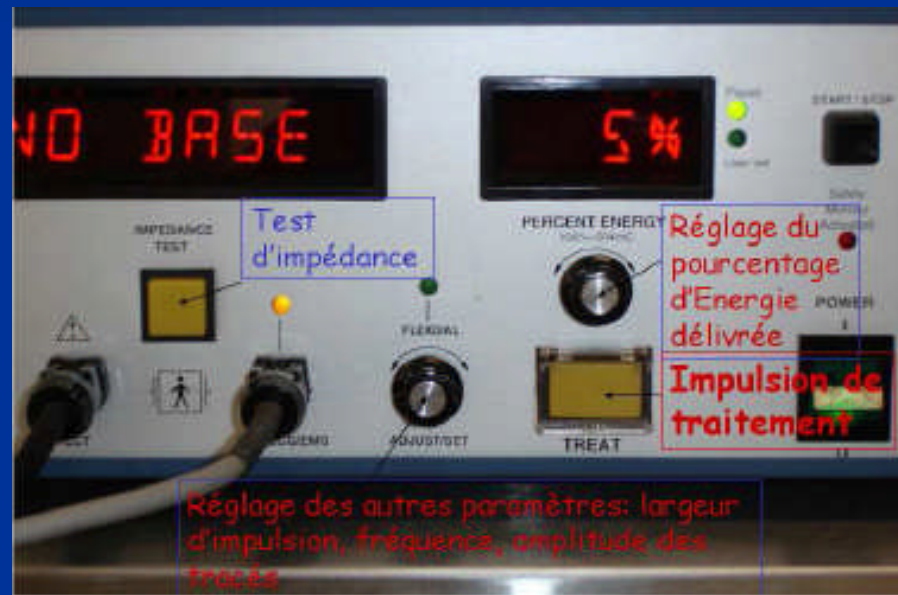
CERLETTI et BINI



DEROULEMENT DES SEANCES D'ECT

- Consentement du patient est recherché
- Bilan paraclinique et consultation d'anesthésie préalable sont obligatoires
- Séances se déroulent dans une salle spécifique
- Sont réalisées par un psychiatre

THIMATRON (DeltaMed)



DEROULEMENT DES SEANCES D'ECT

- Position bilatérale des électrodes
- Dans une zone fronto – temporale
- Seuil est déterminé par la titration (méthode de Sakheim)
- Crises sont monitorées
- Patient reste dans la salle de réveil jusqu'à la récupération complète

PRESENTATION DES PERSONNES AGEES

- 17 patients
- 12 hommes et 9 femmes
- Age moyen 78 ans
- 11 patients à domicile, 6 en EHPAD

ECT CHEZ LES PERSONNES AGEES en 2008 au CHGR

- Nombre moyen des séances 17 par personne (de 2 à 45).
- Traitement curatif 82%
- Traitement d'entretien 18%

DIAGNOSTIC

- Episode dépressif sévère sans symptômes psychotiques 67%
- Trouble dépressif récurrent, épisode sévère avec symptomatologie psychotique 14%
- Trouble bipolaire 19%

EVALUATION GERIATRIQUE

- MMS
- Test d'horloge
- Test de 5 mots
- IADL
- MNA
- AGGIR
- Evaluation de mobilité

EFFICACITE DE TRAITEMENT PAR ECT

- 53% efficacité importante et rapide
 - 35% nette amélioration clinique
 - 18% traitement d'entretien
- 18% récupération de courte durée ou incomplète
- 29% inefficacité

TOLERANCE DE TRAITEMENT PAR ECT

- 65% aucun effet indésirable
- 35% troubles passagers (24heures maximum):
 - Confusion post-critique
 - Troubles mnésiques de courte durée
 - Vécu traumatique du geste

EVALUATION GERIATRIQUE

■ AVANT ECT

- MMS 4 – 26 (20.11/30)
- Horloge 64.7% correcte
- 5 mots moyenne 6.5
- MNA 15 -24 (21)
- IADL moyenne 3.8
- GIR 3-4 41%, 5-6 59%
- Absence de troubles de la marche (sauf 1 patient)

■ APRES ECT

- MMS 17 – 29 (22.8/30)
- Horloge idem
- 5 mots moyenne 7.8
- MNA idem
- IADL moyenne 4.7
- GIR 5 – 6 100%
- Mobilité idem

CONCLUSION

- L'ECT est un traitement efficace et sécurisé dans les dépressions des personnes âgées en cas de résistance ou intolérance au traitement médicamenteux, ou quand le pronostic vital du patient est en jeu.
- L'EGS dans le cadre de bilan pré-thérapeutique, à renouveler une semaine après la fin de ce traitement est un bon outil d'évaluation de son efficacité.
- Un traitement d'entretien de la dépression chez une personne âgée (ECT ou médicamenteux) est nécessaire.
- La réalisation d'une EGS par an permet de suivre l'évolution de la pathologie dépressive chez un sujet âgé et l'efficacité du traitement d'entretien.

Confidential

